

# 秦野市ごみ減量通信

第 42 号

平成30年4月発行

発行 秦野市環境資源センター（秦野市名古木409番地） 電話：82-4401（直通）  
粗大ごみ・剪定枝戸別収集受付電話：82-0053（秦野市名古木409番地：環境資源センター内）  
E-mail：k-sigen@city.hadano.kanagawa.jp

市民の皆さまに、秦野市のごみの現状を知ってもらい、ごみ減量等の大切さを理解していただくため、『秦野市ごみ減量通信』を発行しています。

## 可燃ごみの減量が必要です！

平成37年度末から「はだのクリーンセンター」1施設による焼却体制へ移行します



現在「はだのクリーンセンター」と「伊勢原清掃工場」の2施設で行っている可燃ごみの焼却を、平成37年度末までに「はだのクリーンセンター」1施設による焼却へと切り替えます。

そのため、「はだのクリーンセンター」の年間処理能力である33,600トンまで、年間約5,500トンの可燃ごみ減量が必要となります。これは1世帯当り約215グラム、1人当り約90グラムに相当し、**減量が計画通り進まない場合には、有料化を検討することとなっています。**

## 次の3つ手法で可燃ごみを減らします

### ◆ 開始します！ 草類の分別収集

可燃ごみの減量のため、可燃ごみの中で生ごみに次いで高い比率を占める草類を分別収集し、年間1,000トンの資源化を目指します。

1 回収対象となるもの **いずれも家庭から出るものに限り**  
草、切り花、落ち葉、竹（直径50cm、長さ40cm以下に束ねて下さい。）

2 対象地区

- ・**本町地区**（分別カレンダーの「**本町A**」と「**本町B**」に該当します）
- ・**東地区**（分別カレンダーの「**東A**」と「**東B**」に該当します）
- ・**北地区**（分別カレンダーの「**北**」に該当します）

3 分別収集日

- ・「**本町A**」、「**本町B**」、「**東A**」及び「**東B**」は**6月1日(金)**を初回収集日として**毎週金曜日**
- ・「**北**」は**6月7日(木)**を初回収集日として**毎週木曜日**

4 出し方

- ・土はできるだけ落として下さい。
- ・よく乾燥させて出して下さい。
- ・透明又は半透明の袋に入れて下さい。
- ・剪定枝は混ぜないで下さい。
- ・可燃ごみと分けて出して下さい。



## ◆ 地域で減量！生ごみ持ち寄り農園事業



家庭の生ごみを、地域の農地に設置したコンポストで堆肥化し、これによる土作り、野菜作りなどの農業体験ができる、「生ごみ持ち寄り農園」の取り組みを開始します。

つきましては、生ごみ持ち寄り農園用の農地を無償で貸してくれる方を募集中です。（応募頂いた農地から、画地条件、現況利用状況、権利関係などを基準に選定します。また、農地提供者の方には、耕運や水やり、病害虫駆除等農業に関するアドバイスや、できる範囲でのご協力を頂きます。）



作った野菜は収穫祭で、協力頂いた皆様に提供します。

なお、農地が決まり次第、農地に生ごみを持ち込んでくれる方も募集します。

楽しく作って美味しく食べる生ごみ持ち寄り農園に、あなたも参加してみませんか？

お問い合わせ・ご応募先：秦野市環境資源センター（Tel 0463-82-4401）

## ◆ もう一度分別を見直そう！



本市は平成11年に資源物の分別収集を開始し、開始年度には皆様の協力により年間4,800トンもの可燃ごみ減量ができました。しかし近年可燃ごみに資源物が混入したケースが見られます。



平成28年度可燃ごみ組成分析調査における可燃ごみ混入資源物↑

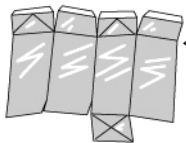
トレイや紙製・プラスチック製容器は洗浄して資源として排出してください。

特に古紙類は可燃ごみの2割を占め、その多くが資源としてリサイクルできるものです。

**チェック**

**古紙として出せるものが増えました**

新たに次のものが紙箱として出せるようになりました。縛りにくい場合は紙袋に入れてもOK。



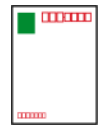
←酒パックなど、内側がコートされた紙パック



←インスタントラーメンなどの紙製容器



←レシート



←ハガキや封筒

## 環境資源センターからのお知らせ

### ペットボトル・パソコンの自己搬入受付開始しました



↑ペットボトルストックハウス

環境資源センター（名古屋409番地）で新たにペットボトルとパソコンの受け入れを開始しました。

ペットボトルはストックハウスに、パソコンは粗大ごみ受付に搬入してください。（いずれも無料で引き取ります。）

※環境資源センター以外の回収拠点には搬入できません

受け入れ可能日： 年末年始を除く毎日

受け入れ可能時間： 8：30～17：00

### 新カレンダー配布中

配布窓口は、市役所1階戸籍住民課窓口、各駅連絡所、各公民館、ほうらい会館、広畑ふれあいプラザ、保健福祉センター、中野健康センター、おおね公園、環境資源センターです。

### ゴールデンウィーク中の環境資源センターでの受け入れについて

ゴールデンウィーク中も環境資源センターでは粗大ごみ、資源物の受け入れを行っています。

ただし、可燃ごみと不燃ごみの搬入は受け付けておりません。ご注意ください。